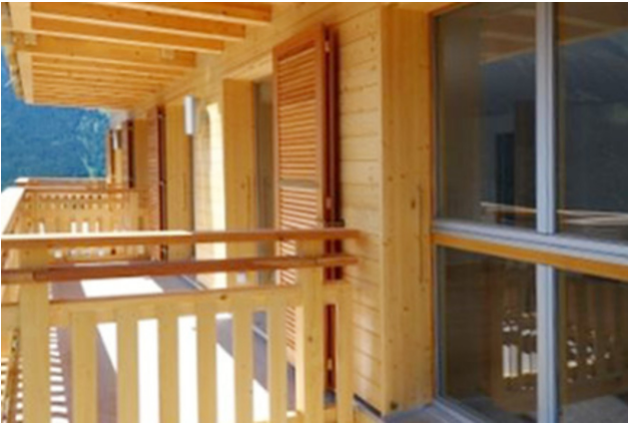


Neubau Chalet Schwarzbirg, Wengen

2010



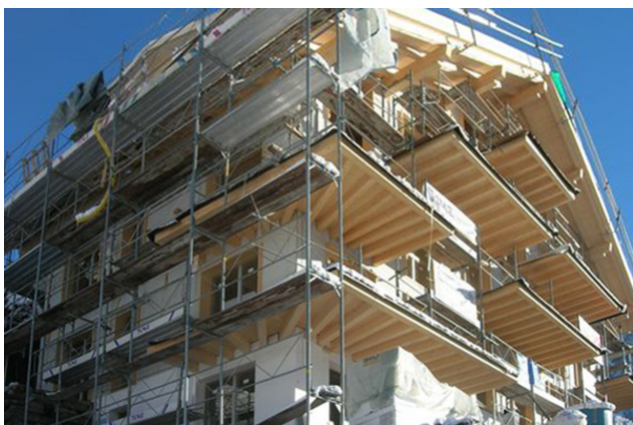
Dies ist die Geschichte eines wunderschönen Chalets im traumhaften Wengen im Berner Oberland, welches mit 2-achsigen Auskragungen und komplexen Berechnungen aufwartet.

Das Projekt

Das Chalet Schwarzbirg steht in steilem Gelände in Wengen im Berner Oberland. Das Mehrfamilienhaus besteht aus einem massiven Untergeschoss und 3 Vollgeschossen über Terrain in Holzbauweise.

Die Bauweise

Alle Wände wurden in Holzrahmenbauweise als Elemente vorfabriziert. Für die Geschossdecken wurden Rippenplatten mit fächerförmig auskragenden Rippen für das Tragwerk der Balkone gewählt. Die Berechnungen waren eine Herausforderung, da die Balkone eine grosse Auskragung haben und über Eck laufen. Die aussenliegende Treppenanlage wurde in Massivbauweise erstellt und schliesst mit Podesten an die einzelnen Wohnungen an.



Südfassade



Fassade mit Balkonen, Foto Wenger Fenster Wimmis



Pfette



Fenster Detail, Foto Wenger Fenster Wimmis

Baudaten

- Dachfläche 310 m²
- Schalung 330 m²

Leistungen Timbatec

- SIA Phase 31 Vorprojekt
- Kostenschätzung
- SIA Phase 32 Bauprojekt
- Statik und Konstruktion
- SIA Phase 41 Ausschreibung und Offertenvergleich
- SIA Phase 51 Ausführungsprojekt
- Fachbauleitung und Baustellenkontrollen

Architekt

Näpflin Bau GmbH
3823 Wengen

Bauherrschaft

Karl Näpflin
38232 Wengen

Holzbauunternehmer

HORIBE AG
3532 Zäziwil

Holzbauingenieure

Timbatec Holzbauingenieure Schweiz AG, Thun
3600 Thun