

# Aufstockung, Erweiterungsbau Migros, Zofingen

2008

---



Das bestehende, in die Jahre gekommene Gebäude der Migros Zofingen sollte erweitert werden.

## Das Projekt

Durch das Verlagern des Restaurants vom Erdgeschoss in den Erweiterungsbau im ersten Stock konnten sowohl die Ladenfläche als auch der Restaurantbereich erweitert werden. Die Aufgabe von Timbatec war, die Statik für den Holzbau im ersten Stock zu berechnen. Das Erstellen der 3D/2D Werkplanung gehörte ebenfalls zur Dienstleistung. Der Erweiterungsbau wurde auf das bestehende Dach gebaut, daher galt es, für die Lastabtragung das bestehende Stützenraster im unteren Stockwerk zu berücksichtigen. Das Primärtragwerk wurde als Binderkonstruktion auf Stahlstützen gewählt.

## Die Bauweise

Mit dem Wunsch, eine möglichst schlanke Dachkonstruktion zu erreichen, wurde das Dach als Rippenkonstruktion ausgeführt. Die Bauherrschaft wünschte sich eine lange Fensterfront in der Nordostfassade. Um diesem Wunsch gerecht zu werden, musste dieser Bereich der Aussenwand als Hohlkasten ausgebildet werden. Weiter galt es die Details so zu gestalten, dass sich das Haupttragwerk frei von der Aussenwand bewegen konnte. Für die restlichen Wände wurde die leistungsfähige und flexible Holzrahmenbauweise gewählt.

## Die Herausforderung

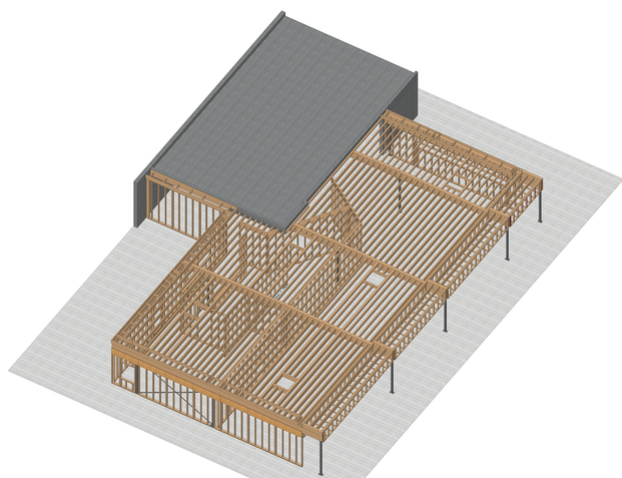
Um den engen Zeitrahmen einzuhalten, wurde bei der Planung ein hoher Vorfertigungsgrad angestrebt, was ein diszipliniertes Arbeiten von allen Projektbeteiligten verlangte.



Eingangsbereich Restaurant



Ansicht Aufstockung



Konstruktionsansicht 3D



Ansicht Nordseite mit Lichtband

### Baudaten

- Brettschichtholz GL24h: 55.6m<sup>3</sup>
- Bauholz: 43.7 m<sup>3</sup>
- Dreischichtplatten 42mm für 712.5m<sup>3</sup>
- Rippendachelemente
- Dreischichtplatten 27 mm: 111.1m<sup>3</sup>

### Leistungen Timbatec

- SIA Phase 32 Bauprojekt
- Statik und Konstruktion
- SIA Phase 51 Ausführungsprojekt

### Holzbauunternehmer

Haudenschild Holzbau AG  
4704 Niederbipp

### Architekt

Sulzer + Buzzi Baumanagement  
4601 Olten