

# Aufstockung MFH Greulich, Zürich

2019

---



Mitten in der Stadt Zürich wurden zwei Mehrfamilienhäuser aufgestockt. Der zusätzliche Stock bietet Platz für 8 kleinere Wohnungen.

## Das Projekt

An der Stauffacherstrasse und Herman-Greulich-Strasse sind zwei Wohnhäuser aufgestockt worden. Diese mussten im bewohnten Bau umgebaut werden. Die neuen Dachwohnungen verfügen über Atrien, welche als ruhige Aussenräume benutzt werden können. Zudem dienen die Atrien als Zugang zu den Dachterrassen und bringen viel Tageslicht in das Innere der Wohnungen.

## Die Bauweise

Die Aufstockung ist als Holzrahmenbauweise erstellt. Der bestehende Balkenboden blieb erhalten und wurde in den Balkenzwischenräumen mit liegenden Brettschichtholzträgern verstärkt. Dadurch wurde der Deckenaufbau schlank gehalten, was zu mehr Raumhöhe in den neuen Dachwohnungen führte.

## Die Herausforderung

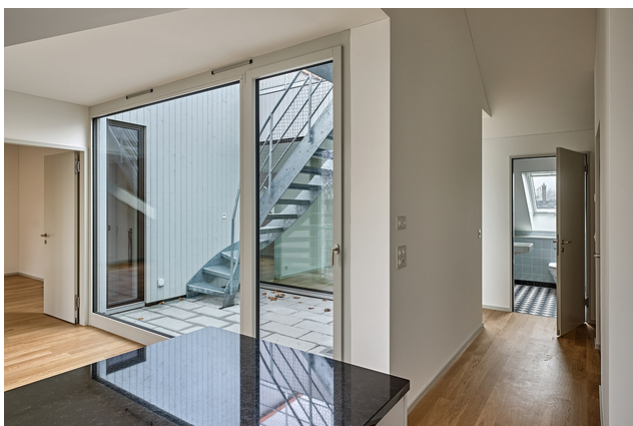
Die Aufstockungen boten keine grossen Herausforderungen. Jedoch mussten die Sparren aufgrund baurechtlicher Situation erhalten bleiben. Diese wurden als Verstärkung aufgedoppelt.



Innenhof



Flur



Blick von Küche in Innenhof



Dachterasse (Fotos: Roger Frei Zürich)

### Baudaten

- Brutto Geschossfläche: 729 m<sup>2</sup>
- Dachelemente: 700 m<sup>2</sup>
- Brettschichtholzverstärkungen: 108 m<sup>3</sup>

### Leistungen Timbatec

- SIA Phase 11 Zustandsanalyse
- SIA Phase 21 Statische Überprüfung
- SIA Phase 31 Vorprojekt
- SIA Phase 51 Ausführungsprojekt
- SIA Phase 52 Ausführung
- Statik und Konstruktion

### Architekt

Peter Moor GmbH Architekt ETH/SIA 8006 Zürich

### Holzbauingenieur

Timbatec Holzbauingenieure Schweiz AG 8005 Zürich

### Holzbau

Kost Holzbau AG 6403 Küssnacht A. R.

### Bauingenieur

Ingenieurbureau Heierli AG 8006 Zürich

### Bauphysik

Raumanzug GmbH 8003 Zürich