

# Aufstockung MFH Schäfligraben, Wallisellen

2020

---



Die Überbauung Schäfligraben in Wallisellen besteht aus drei Mehrfamilienhäusern. Mit der Aufstockung in Holz bis zu zusätzlichen zwei Stockwerken sind 15 neue helle Wohnungen in Holz, mit Sichtholzdecke, entstanden.

## Das Projekt

Die Aufstockung auf die bestehenden Gebäude erfolgte in leichter und moderner Holzbauweise. Innen sind die Holzdecken sichtbar, ansonsten bleibt das Holz statisch aktiv. Jedoch wird im Verborgenen und aussen mit einer neuen Klinkerfassade abgeschlossen. Diese Fassade wird zur Stabilisierung an den Holzbau befestigt. Die sichtbare Holzdecke ist in liegendem Brettschichtholz ausgeführt. Der bestehende Gebäudeteil wurde umfassend saniert. Dies umfasste die Erneuerung der Fassade, Renovierung der Nasszellen sowie die Ergänzung des Treppenhauses mit einem Lift. Neue, grössere Balkone in Stahl, welche an den Bestand und den Holzbau rückverankert sind, bieten den Wohnungen mehr Aussenfläche.

## Die Bauweise

Die bestehenden Gebäude wurden in Massivbau erstellt. Somit mussten die Umbauten im Treppenhaus mit der Integration des neuen Lifes ebenfalls in Stahlbeton erstellt werden. Die Aufstockung erfolgte als Holzrahmenbau mit sichtbaren Brettschichtholzdecken. Aussen wurden die alten Balkone durch neue in Stahl ersetzt, welche am Bestand und den Holzbau befestigt wurden. Die neue Klinkerfassade musste auch in den Holzbau rückbefestigt werden.

## Die Herausforderung

Die Aussenwand in Holz liegt in der Dämmebene und somit versetzt zur Aussenwand des Bestandes im Massivbau. Dadurch musste ein Auflager für die Holzaussenwände erstellt und gleichzeitig die Toleranzen des Massivbaus aufgenommen werden. Das Auflager musste statisch aufwändiger ausgebildet werden, da die Betonkante die Lasten nicht aufnehmen konnte.



Ansicht Küche

#### Baudaten

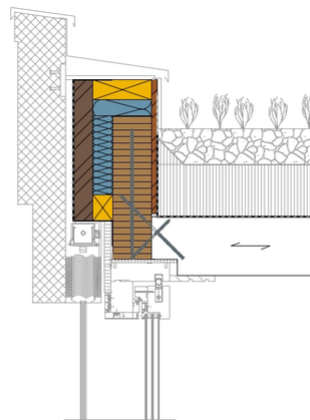
- Brettschichtholz: ca. 250 m<sup>3</sup>
- Gebäudehöhe: ca. 11 m
- Neue Wohnungen in Holz: 16

#### Baukosten

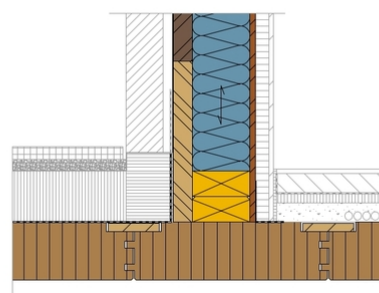
- BKP 214: CHF 750'000.–

#### Leistungen Timbatec

- SIA Phase 31 Vorprojekt
- SIA Phase 32 Bauprojekt
- SIA Phase 41 Ausschreibung und Offertenvergleich
- SIA Phase 51 Ausführungsprojekt
- SIA Phase 52 Ausführung
- Statik und Konstruktion
- Kostenschätzung



Anschluss Flachdach an bestehende Aussenwand



Anschluss Geschossdecke - Terrasse an Aussenwand

#### Bauherrschaft

Reishauer Stiftung, 8304 Wallisellen

#### Architekt

Gutknecht Jäger Architektur GmbH, 8045 Zürich

#### Holzbauingenieur

Timbatec Holzbauingenieure, 8005 Zürich

#### Holzbau

STRABAG AG, 8315 Lindau/ZH

#### Bauingenieur

Dr. J. Grob & Partner AG, 8400 Winterthur

#### Bauphysik

Zehnder + Kälin AG, 8400 Winterthur

#### Bauleitung

Gutknecht Jäger Architektur GmbH, 8045 Zürich

#### Fotografie

Urs Bigler, 8032 Zürich