

Der Fels in der Brandung, New York

2023



Ein Holzbau der Extraklasse: Gekonnt integrierte Christian Wassmann einen Felsen in das neue Zuhause für seine Familie. Wir durften das Projekt in New York als Statiker begleiten.

Das Projekt

Vor sieben Jahren begannen Wassmann zusammen mit seiner Frau im Bundesstaat New York nach einem Grundstück zu suchen, auf dem sie ein Haus für sich und ihre beiden Kinder Kiki und Lorenzo bauen können. Als sie auf ein zum Verkauf stehendes Grundstück in einem ehemaligen Steinbruch aufmerksam gemacht wurden, begann die Geschichte mit dem neuen Holzbau der Extraklasse. Ein beeindruckender Fels ist das zentrale Element des neuen Familienhauses. Für Wassmann ist die Verbundenheit von Menschen und der Natur zentral, der Felsen ist somit nicht störend. Im Gegenteil: er soll Teil des neuen Gebäudes werden.

Die Bauweise

Nach vertieftem Studium der Umgebung folgten erste Skizzen, bei denen das Haus den Felsbrocken integrierten. Hinter dieser eleganten Lösung verbergen sich komplexe Geometrien mit vielen konstruktiven Herausforderungen.

Die Herausforderung

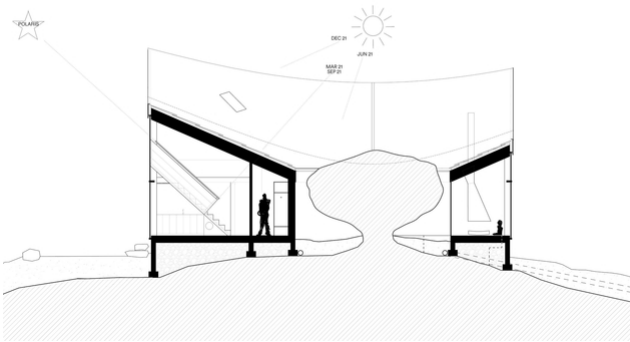
Das weit auskragende und geschwungene Dach ist lediglich auf vier Stützen gelagert. Mit einer 3-D-Modellierung im RFEM werden die resultierenden Kräfte berechnet.



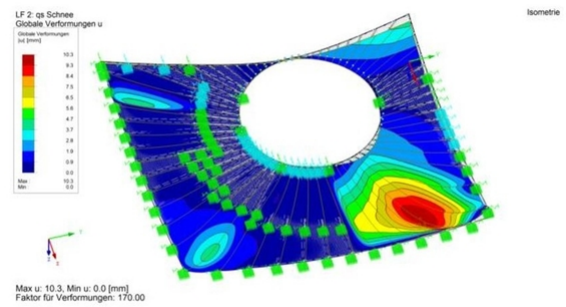
Der Stein ist das Zentrum des Gebäudes



Innenansicht des Gebäudes



Erste Skizzen des Architekten



Statikberechnungen durch Timbatec

Leistungen Timbatec

- SIA Phase 31 Vorprojekt
- SIA Phase 21 Statische Überprüfung

Bauherrschaft

Christian Wassmann
New York

Architekt

Christian Wassmann
New York

Holzbauingenieur

Timbatec Holzbauingenieure (Schweiz) AG Zürich
8005 Zürich

Holzbau

0815 Architekten
2503 Biel / Bienne