

Referenzen

Einfamilienhäuser



Einfamilienhaus, Unterägeri

Timbatec unterstützte die Burkart Tilegno AG bei der Statik eines Einfamilienhauses in Unterägeri. Schnell stellte sich heraus, dass das dreistöckige Gebäude in der Hanglage oberhalb von Unterägeri nicht ein gewöhnliches EFH wird, sondern eine moderne Villa., Unterägeri



Überbauung Usterstrasse, Illnau

Die neuen Einfamilienhäuser befinden sich direkt im historischen Zentrum von Illnau. Durch die moderne Holzkonstruktion wie auch der Bedachung aus Holz, wurde zeitgemässer Komfort und historischer Charme optimal vereint., Illnau



Überbauung «Die Mühle», Bergdietikon

Die Wohnüberbauung in Bergdietikon besteht aus einem Mehrfamilienhaus mit 13 Wohneinheiten und 8 Einfamilienhäusern. Die leichte Hanglage bietet eine traumhafte Aussicht., Bergdietikon



Doppelwohnhaus Burenweg, Zürich

Das denkmalgeschützte Doppelwohnhaus aus dem 16. Jahrhundert musste instand gesetzt werden. Die Bausubstanz sollte erhalten werden und der Wohnkomfort auf einen bescheidenen, aber zeitgemässen Standard gebracht werden., Zürich



EFH Schwarz, Groß-Enzersdorf

Das Haus Schwarz steht am Donau-Oder-Kanal in Groß-Enzersdorf und bietet aus allen Räumen Sicht auf den Kanal., Groß-Enzersdorf



Neubau Einfamilienhaus, Otelfingen ZH

Das Einfamilienhaus in Otelfingen im Kanton Zürich, das über vier Zimmer verfügt, steht an schöner Hanglage. Praktisch alles, was man bei diesem Haus sieht, ist aus Holz. Das Haus besteht ab der Bodenplatte aus dem natürlichen Baustoff., Otelfingen ZH



Neubau Einfamilienhaus Schenk, Hinterkappelen

In schönster Lage direkt am Wohlensee gelegen, entstand in Hinterkappelen ein anspruchsvolles Einfamilienhaus. Auf dem massiven Untergeschoss wurde ein Gebäude mit drei Geschossen in Holzbauweise errichtet. Die Wandelemente wurden in Holzrahmenbauweise realisiert. Für die Geschosdecken wurde eine Brettstapelkonstruktion gewählt. Grosszügige Galerien, hohe Räume und viel Fensterfläche prägen das moderne Gebäude., Hinterkappelen



Sanierung Wohnhaus Ramseier, Oberhofen

Das in Oberhofen am Thunersee wunderschön gelegene Zweifamilienhaus sollte nach einer Handänderung den Vorstellungen der Bauherrschaft angepasst und zu einem Einfamilienhaus umgebaut werden. Für die Energieversorgung war eine vollflächige Belegung des Daches mit Photovoltaikelementen geplant., Oberhofen



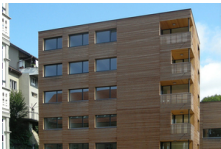
Sanierung Pfarrhaus Maschwanden, Maschwanden

Das denkmalgeschützte, aber baufällige 350 jährige Pfarrhaus in Maschwanden wurde einer Totalsanierung unterzogen., Maschwanden



Neubau Wohnsiedlung Watt, Regensdorf

Die Überbauung im Minergie-P Eco Standard ist als Nullenergiesiedlung konzipiert und besteht aus 2 Mehrfamilien- und 7 Reiheneinfamilienhäusern. Die ganze Siedlung ist ab dem Erdgeschoss in Holzbauweise erstellt., Regensdorf



Neubau/Sanierung Überbauung Mühleareal, Herbligen BE

Ein fünfgeschossiges Mehrfamilienhaus und 2 x 3 Reiheneinfamilienhäuser gruppieren sich um das bestehende Mühlegebäude., Herbligen BE



Neubau Ferienhaus Pardiel, Pizol

Das Minergie-Holzsystembau-Gebäude Casa Muntaluna ist Ferien- und Traumhaus in einem, mitten im Skigebiet Pizol. Das Ferienhaus liegt auf 1'600m ü. M. im Pardiel oberhalb von Bad Ragaz., Pizol