

Referenzen

Gewerbe- & Industriebauten



Industriehalle TSUGAMI, Delémont

TSUGAMI NP Swiss setzt bei seinem Neubau auf eine ästhetische Holzhalle. Diese zukunftsweisende und nachhaltige Konstruktion fügt sich harmonisch in die Landschaft des Vallée de Delémont ein., Delémont



Ersatzneubau Alte Ziegelei, Haufland Riedikon

Der Ersatzneubau eines modernen Büro- und Gewerbebaus in Holzbauweise ist kombiniert mit dem Materialeinsatz von Lehm. Die Umsetzung besticht durch seine nachhaltige Bauweise und exzellente CO2-Bilanz., Haufland Riedikon



Forsthaus, Zollikon

Für das Forsthaus musste natürlich das Holz aus dem eigenen Forst verwendet werden. Entsprechend musste darauf geachtet werden, dass die Bauteile eine Verwendung des eigenen Holzes nicht erschweren., Zollikon



REFH Sandblatte, Rain

Bei diesen Reiheneinfamilienhäusern mit Gewerbe und mit einer gemeinsamen Tiefgarage haben wir die Holzbaustatik, den Brandschutz sowie die Bauphysik übernommen., Rain



Hof Waberg, Adetswil

Die Vereinigung St. Michael betreibt den Hof Waberg, der Menschen mit Unterstützungsbedarf ein Zuhause und eine Arbeit bietet. Bei der Hoferneuerung übernahm Timbatec die Holzbauingenieurleistungen sowie Brandschutz und Bauphysik., Adetswil



Wohnüberbauung Hofwis, Elsau

In Elsau entstand ein «neues Dorfzentrum» mit zwei Mehrfamilienhäusern, neun Reiheneinfamilienhäusern, einem Gesundheitszentrum und einer Bibliothek mit Mehrzweckraum., Elsau



Sanierung Haus zum Kiel, Zürich

Das Herrschaftshaus «Haus zum Kiel» steht am Hirschengraben in Zürich und wurde damals zwischen der mittelalterlichen Stadtmauer und der barocken Schanze erbaut. Das denkmalgeschützte Objekt musste saniert werden., Zürich



Halle Klotzholz, Wilchingen

Die neue Halle für die Firma Klotzholz umfasst eine Zimmerei, eine Schreinerei, ein Stall für die Pferde, ein Heulager sowie eine Wohnung., Wilchingen



Restaurant Rössli, Mettmenstetten

Das Gasthaus «Zum weissen Rössli» in Mettmenstetten wurde umfassend saniert und durch einen Dachausbau um zwölf Appartements erweitert. Das altherwürdige Restaurant blickt auf eine über 500-jährige Geschichte zurück., Mettmenstetten



MFH Bürgergemeinde, Gretzenbach

Im Dorfzentrum von Gretzenbach im Kanton Solothurn entstand ein Holzbau mit zwölf Wohnungen und einem Dorfladen. Die Balkone kragen über 3.5 Meter aus – dies ohne störende Stützen. Eine ausgeklügelte, aufgehängte Konstruktion macht es möglich., Gretzenbach



Fassade Leimere Park Aarberg, Aarberg

An bester Lage in Aarberg entstand ein Gewerbebau für unterschiedliche Bedürfnisse und Mieter aus diversen Branchen. Die Visitenkarte des Gebäudes ist die Fassade aus einer Weisstannenschalung mit grüner Farbgebung., Aarberg



Lager- und Produktionshalle, Niederglatt

Die Halle 95 in Niederglatt vereint Lager - und Produktionsflächen mit der Wohnnutzung im Obergeschoss. Grosse stützenfreie Lagereinheiten ermöglichen eine flexible Nutzung., Niederglatt



Aufstockung MFH Giessliweg, Basel

Das Mehrfamilienhaus wurde um drei Geschosse aufgestockt und bildet den Abschluss einer Häuserzeile aus den 1980er-Jahren. Wir durften die englerarchitekten gmbh sia bei der Planung des Holzbaus als Fachplaner begleiten., Basel



QuarTierhof Höngg, Zürich

Der QuarTierhof Höngg ist ein kleiner Bauernhof in Zürich-Höngg. Er ist ein Treffpunkt für die Menschen im Quartier, die sich für Natur, Landwirtschaft und Tiere interessieren., Zürich



Limeco Hybridkraftwerk, Dietlikon

Die neue Power-to-Gas-Anlage von Limeco leistet einen positiven Beitrag zum Klimawandel. Aus Abfällen und Abwasser produziert sie künftig erneuerbares Gas und speist dieses ab Winter 2021-22 ins Netz. Ab der Parkingdecke ist das Anlagegebäude ein reiner Holzbau., Dietlikon



Renovation Caritas Jura, Delémont

Das Projekt zur Renovierung des Caritas-Ladens Jura umfasst die Sanierung des Daches von Gebäude B sowie den Bau einer neuen Bodenplatte im Erdgeschoss innerhalb des bestehenden Gebäudes., Delémont



Produktionshalle von Siebenthal Holzbau AG, Mauren TG

Die Firma von Siebenthal Holzbau AG aus Mauren TG hat ihr Areal um den Neubau der neuen Produktionshalle erweitert., Mauren TG



Neubau RFSM Gebäude G, Fribourg

Um alle Fahrzeuge von Mitarbeitern und Besuchern unterzubringen, erweiterte das Netzwerk für psychische Gesundheit ihren Standort in Villars-sur-Glâne mit einem Parkhaus. Im Attikageschoss entstanden auf 1150m² Praxiszimmer und Besprechungsräume in Holzbauweise., Fribourg



VIDIT Werkhof, Bubikon

Mit dem Neubau des Werkhofs ist für die Firma Hustech ein repräsentativer und nachhaltiger Firmensitz gebaut worden. Eine Skelettstruktur und Unterzüge und Stützen aus Buchenholz und die TS3-Technologie widerspiegeln den innovativen Geist der Firma., Bubikon



Umbau MFH Alte Dorfstr. 22, Affoltern a. A.

Im Dorfkern von Affoltern am Albis soll das Wohn- und Gewerbehaus mit der ehemals alten Schmitte im Erdgeschoss erhalten bleiben. Timbatec war für die Holzbauplanung und Brandschutzbegleitung zuständig und unterstützte die Bauphysik mit dem Schallschutz., Affoltern a. A.



Umbau Coop City St. Annahof, Zürich

Das Coop Warenhaus St. Annahof an der Zürcher Bahnhofstrasse wurde nach achtmonatigem Umbau im November 2019 wiedereröffnet. Timbatec überprüfte die Deckenkonstruktionen der oberen beiden Geschosse. Zudem wurde das Treppenhaus erweitert., Zürich



Erweiterung Landi, Plaffeien

Die Verkaufsfläche der Landi Plaffeien im Kanton Freiburg wurde mit dem An- und Umbauprojekt verdoppelt – auf rund 600 Quadratmeter. Timbatec plante die Holzbauarbeiten des 2.9 Millionen Franken Projekts., Plaffeien



Umbau Haldenhof, Hallwil

Zwei Landwirte übernahmen den Haldenhof in Hallwil. Sie möchten den Betrieb tierfreundlich und ökologisch führen und planen deshalb einen Umbau, um den Betrieb möglichst selbständig versorgen zu können. Eine Besenbeiz soll das Angebot ergänzen., Hallwil



Aufstockung Bernapark, Deisswil

Der ehemaligen Kartonfabrik in Deisswil bei Bern wird neues Leben eingehaucht. Dank der mehrstöckigen Aufstockung aus Holz und der Umnutzung der bestehenden Fabrikgebäude entsteht ein neues Quartier., Deisswil



Scheune Mühlehof, Hausen am Albis

In Hausen am Albis steht die denkmalgeschützte Scheune. Mit der Renovation konnten zwei neue Wohnungen realisiert werden., Hausen am Albis



Gewerbebau Trinova, Wangen SZ

Die Firma Trinova Nutrition Holding AG in Wangen erhielt einen Neubau aus Holz. Timbatec plante den Bau mit 4 Geschossen., Wangen SZ



Gewerbebau Colombo AG, Aeffligen

In Aeffligen zwischen Bern und Solothurn entstand ein Gewerbegebäude mit verschiedenen Nebenräumen. Der Baukörper mit einem Volumen von über 6'000 Kubikmetern überzeugt mit seiner Tragstruktur und der Fassade aus Holz., Aeffligen



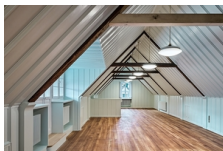
Umbau Restaurant Hirschenbad, Langenthal

Da wo einst die Langenthaler ein Bad in den Zinnwannen genommen haben, verwöhnt die Familie Burch Sie heute im Restaurant Hirschenbad. Timbatec durfte das Sanierungsprojekt von der Zustandsanalyse bis zur Bauleitung begleiten., Langenthal



Neubau Werkhof, Matzingen

Beim neuen Werkhof in Matzingen dominiert heimisches Holz. Der Bau konnte nach rund einjähriger Bauzeit fertiggestellt werden und wurde Ende September 2019 feierlich eingeweiht., Matzingen



Haus zum Lindengarten, Zürich

Das Haus zum Lindengarten am Hirschengraben in Zürich wurde 1725 erbaut. Die Sanierung erfolgte 2018-2019, jedoch mit einem möglichst geringen Eingriff in die bestehende Bausubstanz., Zürich



Sanierung SBB Serviceanlage, Biel

Die rund hundert jährige Serviceanlage der SBB in Biel steht unter Denkmalschutz. Timbatec hat den Zustand des Dachtragwerkes aus Holz analysiert und die Sanierungsvarianten in Zusammenarbeit mit der Denkmalpflege erarbeitet., Biel



Wohnüberbauung «sue+til», Winterthur

«sue+til»: Die momentan grösste Wohnüberbauung aus Holz in der Schweiz umfasst 307 Wohnungen, ein gemischt genutztes Erdgeschoss und 200 Parkplätze. Das 6-geschossige Bauwerk ist ein Vorzeigeprojekt für den Holzbau in der Schweiz., Winterthur



Neubau RFSM Gebäude F, Fribourg

Der vierstöckige Neubau für das RFSM ist schweizweit der erste Spitalbau komplett in Holzbauweise. Timbatec erbrachte bei diesem Minergie-P Gebäude alle Holzingenieurleistungen und trägt so zur Sicherheit des Gebäudes bei., Fribourg



Industriehalle Estoppey, Châtel-St-Denis

Die Gemeinde und Estoppey-Reber AG liessen die Industriehalle in Châtel-St-Denis im Kanton Freiburg sanieren. Dabei wurde das Dach gedämmt und verstärkt, damit es auch künftig den grossen Schneelasten standhält., Châtel-St-Denis



Neubau Simmental Arena, Zweisimmen

Die Simmental Arena, die neue multifunktionale Halle in Zweisimmen, besteht zum grössten Teil aus Schweizer Holz. Und: Sie kommt ganz ohne Stützen im Innern aus. Das Dach wird von zehn 38 Meter langen Bogenbindern getragen., Zweisimmen



Arbeitsplattform Flück Holzbau AG, Wangen

Die Flück Holzbau AG hat mit der TW-Agil 3000 eine Abbundanlage installiert, die in der Schweiz ihresgleichen sucht. Für die Bearbeitung der zugeschnittenen Holzelemente beauftragte die Holzbaufirma Timbatec und TS3 mit der Konstruktion einer Arbeitsplattform aus Holz., Wangen



Ersatzneubau Hofladen Bauernhof Waidhof, Zürich

Bei dem Bauernhof Waidhof in Zürich wurde der alte Hofladen mit einem modernen Baukörper ersetzt und ein neuer Wagenunterstand erstellt. Das ganze Bauprojekt wurde mit HSH zertifiziertem Schweizer Holz realisiert., Zürich



Gfellerhof, Stettbach ZH

Beim Gfellerhof in Stettbach bei Zürich wurden ein Futterlager und eine Remise mit jeweils einem grösseren Baukörper ersetzt. Zusätzlich wurde die bestehende Scheune statisch ertüchtigt., Stettbach ZH



Aufstockung Loepfe Brothers Ltd, Wetzikon

Das Fabrikgebäude der international tätigen Loepfe Brothers Ltd in Wetzikon ZH ist an die Kapazitätsgrenze gestossen. In der Aufstockung der Produktionshalle entstanden 2800 Quadratmeter moderne Bürofläche, damit wird der Platzbedarf der Firma sicher gestellt., Wetzikon



Aufstockung Spital Region Oberaargau SRO, Langenthal

Die Intensivstation des Spitals Region Oberaargau in Langenthal ist an die Kapazitätsgrenze gestossen. Dank einer Aufstockung aus Holz entspricht das Spital heute den gewachsenen Platzanforderungen., Langenthal



Erweiterung Lämmerenhütte, Gemmi

Die Lämmerenhütte des SAC wurde um fünf Meter verlängert. Das Baumaterial wurde per Helikopter zur Hütte geflogen., Gemmi



Erweiterung Werkhof, Gurmels

Die Gemeinde Gurmels im Freiburger Seebezirk hat kürzlich eine neue Werkhofhalle eröffnet. Der Holzbau misst 28 auf 21 Meter und lässt sich auf der einen Seite fast komplett öffnen – in Sachen Gebäudeaussteifung eine Herausforderung für die Holzbauingenieure von Timbatec., Gurmels



Autobahn-Werkhof, Loveresse BE

Beim Werkhof der Autobahn A16 in Loveresse im Berner Jura war höchste Präzision gefragt. Die Holzbaulemente mussten wegen der enormen Masse der 150 Meter langen Halle exakt passen., Loveresse BE



Forstwerkhof, Buchs AG

Seit über 75 Jahren betreut und bewirtschaftet die Forstverwaltung Suhr-Buchs die Wälder der Gemeinden Suhr und Buchs. 2016 wurde der Forstwerkhofs umgebaut und ein neues Brennholzlager erstellt., Buchs AG



Neues Ausbildungszentrum für den Polosport, Seuzach

Der Polo Park Zürich hat für sein neues Zentrum ganz auf den Baustoff Holz gesetzt. Sowohl das Betriebsgebäude als auch die verschiedenen Stallungsgebäude mit den Pferdeboxen sind als Holzrahmenbauten realisiert worden., Seuzach



Neubau: Holzhändler OLWO Otto Lädach, Worb

Der Holzverarbeiter und -händler OLWO benötigte ein neues Büro- und Ausstellungsgebäude. So ist mitten in Worb ein dominanter viergeschossiger Holzbau entstanden., Worb



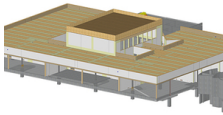
House of Switzerland, Sotchi, Milano, Zürich, Davos, Rio, ...

Für «Präsenz Schweiz» wurde das Konzept für eine mehrfach verwendbare Plattform mit angemessenem Raumangebot (730 m²) entwickelt, die der öffentlichen Diplomatie dient und die Interessen der Schweiz bei internationalen Grossveranstaltungen zur Geltung bringt. Timbatec konstruierte dazu ein robustes, zerlegbares Holzbausystem., Sotchi, Milano, Zürich, Davos, Rio, ...



MFH Johnsonhaus, Köniz

Im Herzen der Gemeinde Köniz ist an zentrumsnaher, sonniger Lage ein Wohn- und Geschäftshaus am Neuhausplatz realisiert worden. Nicht nur die Fassade sondern auch die Tragkonstruktion ist aus Holz., Köniz



Aufstockung Bell AG, Basel

Bei der Bell AG an der Elsässerstrasse in Basel entstanden im 5. Stock, über der bestehenden Produktion, neue Büroräume und ein Auditorium., Basel



Mobilcity Kompetenzzentrum Auto, Wankdorf Bern

Dass sich zehn Verbände einer Branche zusammen tun, um ein gemeinsames Ausbildungszentrum zu realisieren, ist aussergewöhnlich. Genau dies taten die Automobilverbände in Bern Wankdorf an der Wölflistrasse. Sie erstellten einen Neubau, als Aus- und Weiterbildungsstätte für die Fahrzeugbranche der Schweiz. Für die anspruchsvolle Planung dieser Hallen wurde Timbatec beauftragt., Wankdorf Bern



Umbau Haus zum Kiel, Zürich

Das barocke Haus zum Kiel steht am Hirschengraben in der Zürcher Altstadt. Der Bau wies starke Setzungen und diverse Schäden an Baustruktur und Tragstruktur auf. Die Timbatec AG wurde beauftragt, Lastabtragungswege zu prüfen und Massnahmen im Umbau zu definieren., Zürich



Neubau Hallen Mosimann und Stomer Campus, Oberwangen BE

Die beiden symmetrisch angeordneten Hallen stehen an der Freiburgstrasse in Oberwangen. Die Kuben mit den Abmessungen 50x26x12 m prägen das Bild der Landschaft neben der Autobahn., Oberwangen BE



Lagerhalle Thommen Furler, Rüti bei Büren

Für die zu lagernden Säuren und Laugen der Thommen Furler AG wurde eine neue Lagerhalle konzipiert, welche den hohen Anforderungen aggressiver Chemikalien gewachsen ist., Rüti bei Büren



Verbindungsbrücke Thommen Furler, Rüti bei Büren, Bern

Für den Transport und die Abfüllung der Chemikalien von den Lagerstätten über die Lagerhallen bis zu den Bahngleisen musste eine Rohrleitungsbrücke konzipiert werden, die den hohen Anforderungen der Chemikalien wie z.B. Säuren und Laugen standhält., Rüti bei Büren, Bern



Neubau Gewerbehalle Schwarz AG, Schüpbach

Eine Gewerbehalle mit einem Lagerteil, einem Galeriegeschoss sowie einen Bürotrakt nach Minergie-Standard - Timbatec macht's möglich., Schüpbach



Neubau Salzlagerhalle, Mühlethurnen

Auf dem Werkhof des Strasseninspektorates des Amt Seftigen musste aufgrund von Schäden in der Beton- und Stahlkonstruktion die bestehende Salzlagerhalle ersetzt werden., Mühlethurnen



Neubau Wohn- und Geschäftshaus Hohlstrasse, Zürich

Das siebengeschossige Gebäude ist ein Erweiterungsbau zu dem bestehenden Geschäftsgebäude und überspannt dieses freitragend., Zürich



Neubau Lagerhalle Jungheinrich AG, Hirschthal, Schöffland

Am Firmenstandort Jungheinrich in Hirschthal wurden neue Lagerressourcen benötigt. Um dies zu erreichen, wurde eine Lagerhalle mit grosser Vorplatzüberdachung in Holz geplant., Hirschthal, Schöffland



Neubau Überdachung Creabeton, Lyss

Die Firma Creabeton Lyss stellt eine Vielfalt von Beton- Halbfabrikaten her, darunter auch verschiedene Verbundsteine für die Anwendung im Gartenbau., Lyss



Aufstockung Industriegebäude Lanz-Anliker AG, Rohrbach

Die Textilverarbeitungs-Firma Lanz-Anliker AG in Rohrbach benötigte zusätzlichen Raum für die Verarbeitung von technischen Textilien und für Büros. Abklärungen ergaben, dass auf das bestehende Gebäude eine Aufstockung errichtet werden kann., Rohrbach



Neubau Produktions- und Lagerhalle Comestibles Pernet, Zweisimmen

Bau einer Produktions- und Lagerhalle für die Firma Pernet in Zweisimmen. Die Ausführungsplanung und Realisierung wurde durch die Firma Hector Egger in Langenthal als Generalunternehmung vorgenommen., Zweisimmen



Neubau Hallenbad, Frutigen

2006 wurde das Hallenbad Frutigen durch einen Brand zerstört. Der Abriss des Tragwerkes machte Platz für ein neues Hallenbad. Um ein zeitgemässes Hallenbad zu projektieren, lud die Bauherrschaft zu einem Architekturwettbewerb ein., Frutigen



Sanierung Höchhus, Steffisburg

Dieses Objekt in Steffisburg gehört der Stiftung Höchhus und steht unter Denkmalschutz. Beim Höchhus handelt es sich um eines der ältesten Gebäude im Dorf., Steffisburg



Holzbau Halle Ramseier, Grenchen

Die Firma Ramseier Technologies AG ist im Bereich der industriellen Pulverbeschichtungstechnologie tätig und erstellt in Grenchen eine neue Halle., Grenchen



Neubau Werkhof Uetendorf, Uetendorf

Im Rahmen der Sanierung des Werkhofes Uetendorf wurde der Bedarf zusätzlicher Räume festgestellt. Diese Räume wurden in einem zusätzlichen, zweigeschossigen Gebäude geplant., Uetendorf



Neubau Berghaus Morenia, Saas-Fee

Der Neubau des 2 geschossigen Bergrestaurants Morenia in Saas-Fee liegt auf einer Höhe von 2'570 m.ü.M und misst ungefähr 43 x 21 m., Saas-Fee



Umbau/Sanierung Zehntenscheune, Grundbachareal, Thun

Die Zehntenscheune war eines der ältesten erhaltenen Gebäude der Stadt Thun. Nach einem Brand im Jahr 1999 musste diese in Zusammenarbeit mit der Denkmalpflege des Kantons Bern saniert werden., Thun



MFH Versorgungszentrum Weier, Schwarzenegg

Die Gemeinde Oberlangenegg entschied Anfang 2000 - es war die Zeit, in der Lothar wütete - dieses Projekt in Holz zu bauen. Mit einem Versorgungszentrum, das bewusst dominant und rasch erkennbar sein sollte, erhält Schwarzenegg einen Dorfkern, der repräsentiert und das Dorfbild belebt., Schwarzenegg



Umbau MFH Bälliz 29, Thun

Das bestehende Gebäude in der Thuner Innenstadt wurde zu Geschäftsräumen und Wohnungen umgebaut. Im 1.OG waren drei hohe Stahlbetonträger eingebaut, die von oben rund 70 cm ins Lichtraumprofil hineinragten. Das geplante Ladenlokal sollte mit glatter Decken-Untersicht stützenfrei sein. Die bestehenden Balkenlagen sollten unverändert bestehen bleiben., Thun



Lagerhalle Steiner AG, Walkringen BE

Zwischen Bahnlinie und Strasse liegt in einer Senke der Rundholzplatz der Firma Steiner Sägewerk und Holzhandel. Auf ca. 60 m Breite und 400 m Länge war ein Überbauungs- und Logistik-Konzept für den zukünftigen Betrieb zu erstellen., Walkringen BE