

# MFH Brüggliäcker, Zürich Schwamendingen

2014



Die Siedlung Brüggliäcker ist ein Ersatzneubau, der von der Baugenossenschaft Bahoge zwischen der Tramlinie und der Funkwiesenstrasse in Zürich Schwamendingen realisiert wurde.

## Das Projekt

Die Siedlung besteht aus 3 dreigeschossigen Baukörpern: Haus A mit 31 Wohnungen, Haus B mit 32 Wohnungen und Haus C mit 4 Maisonettewohnungen.

## Die Bauweise

In hybrider Bauweise sind die Innenwände und Geschosdecken in Massivbauweise, alle Aussenwände in tragender Holzbauweise erstellt. Die Geschosdecken wurden dabei direkt auf vorgefertigte Holzelemente betoniert, welche auch die Stirnabschalungen für die Betondecke bildeten.

## Die Herausforderung

Für die Rohbauphase mussten die fertig gedämmten Holzelemente vor Feuchtigkeit (Regen und Betondecke) geschützt werden. Die Ausführung war jedoch weit weniger problematisch, als erwartet, weil die Schutzmassnahmen von Beginn an eingeplant und werkseitig bereits vormontiert wurden.



Laubengang im Rohbau

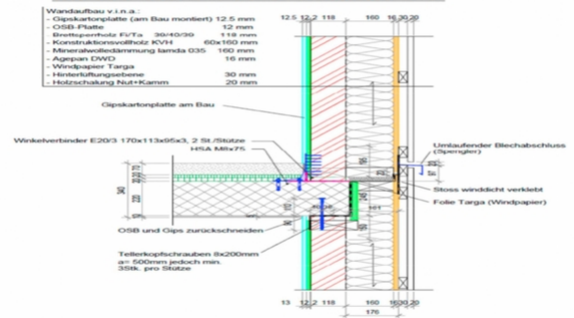
### Baudaten

- 3200 m<sup>2</sup> Aussenwandelemente
- 3250 m<sup>2</sup> Dachelemente

### Leistungen Timbatec

- SIA Phase 31 Vorprojekt
- Kostenschätzung
- SIA Phase 32 Bauprojekt
- Fachbauleitung und Baustellenkontrollen
- Statik und Konstruktion
- SIA Phase 41 Ausschreibung und Offertenvergleich
- SIA Phase 51 Ausführungsprojekt

### MFH / 1.OG-2.OG Schnitt 8-8



Detailschnitt durch tragende Holzstütze

### Bauherrschaft

Bahoge  
8000 Zürich

### Bauphysik

BWS Bauphysik  
8408 Winterthur

### Holzbau und Massivbau

Baltensberger AG  
8472 Seuzach

### Bauingenieur

UBM Bauingenieure  
8006 Zürich

### Architekt

Baumberger & Stegmeier AG  
8004 Zürich