

# MFH Dörflistrasse, Pfäffikon

2020



Das neue Mehrfamilienhaus auf zwei Parzellen an der Dörflistrasse in Pfäffikon ZH ist ab 2020 bezugsbereit. Das 4-geschossige Gebäude bietet 17 Wohnungen mit 2½ bis 4½ Zimmern.

## Das Projekt

Der Neubau mit 17 Wohnungen und einer Tiefgarage steht auf zwei Parzellen. Ab dem Erdgeschoss ist das Gebäude in Holzbauweise erstellt. Die Ausnahme ist das Treppenhaus, dieses ist aus Stahlbeton gefertigt. Die Decke ist aus Vollholz, sämtliche Wände sind in Ständerbauweise erstellt. Als Gebäudehülle kommt eine Kompaktfassade zum Einsatz mit direkt verputzbaren Weichfaserplatten. Teilbereiche sind mit einer Holzschalung versehen. Die Aufbauten sind durch Timbatec schalltechnisch optimiert. Die Geschossdecken konnten so auf ein Minimum an Höhe reduziert werden, jedoch ohne schalltechnisch Defizite und grosse Verformungen zu erzeugen. Die erhöhten Schallschutzanforderungen waren so leicht zu erfüllen.

## Die Bauweise

Der Holzbau erfolgte in Ständerbauweise mit Vollholzdecken. Einzelne Stützen mit Unterzügen spielen grössere Flächen frei. Der Einsatz von Stahl und Beton im Holzbau wurde weitestgehend vermieden. Somit sind die Tiefgarage, das Untergeschoss und Treppenhaus die einzigen Stahlbetonbauteile. Für die Minimierung der Setzungen im Holzbau wurde eine konstruktiv einfache und effiziente Lösung gesucht und mit lastdurchleitenden Buchendübel in der Geschossdecke gefunden.

## Die Herausforderung

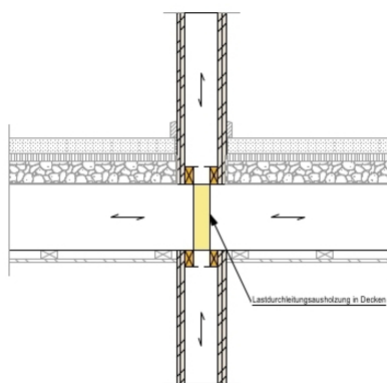
Obwohl dies ein einzelnes Gebäude ist, waren zwei verschiedene Bauherren involviert. Die beiden Gebäudeteile mussten mit einer Brandwand getrennt werden. Auch die Lastdurchleitung und Setzungsverhinderung mussten ohne grossen Stahleinsatz und komplexer Details gelöst werden.



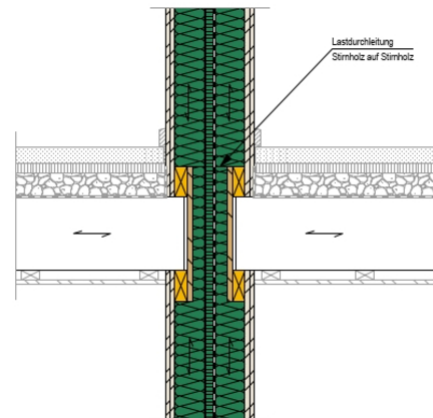
Bauphase Dachgeschoss



Fertige Wohnung



Detail Lastdurchleitung Wohnungstrennwand



Detail Lastdurchleitung Innenwand

#### Baudaten

- Brettschichtholz 293 m<sup>3</sup>
- CLT 10 m<sup>3</sup>
- Bauholz 108 m<sup>3</sup>
- OSB 24 m<sup>3</sup>
- Gipsfaserplatten 58 m<sup>3</sup>
- Weichfaserplatten 45 m<sup>3</sup>

#### Leistungen Timbatec

- SIA Phase 32 Bauprojekt
- SIA Phase 51 Ausführungsprojekt
- SIA Phase 52 Ausführung
- Statik und Konstruktion
- Fachplanung Brandschutz
- Brandschutz Qualitätssicherung QSS2
- Beratung Schallschutz (keine Bauphysik)

#### Architekt

Benedikt Müller Immobilien GmbH, 8645 Jona Heinz Hörner  
Architekt, 8032 Zürich

#### Bauherrschaft

Patrick und Benedikt Müller und Fritz Lüdi, 8330 Pfäffikon

#### Holzbauingenieur

Timbatec Holzbauingenieure Schweiz AG, 8005 Zürich

#### Holzbau

Flück Holzbau AG, 8602 Wangen

#### Bauleitung

Benedikt Müller Immobilien GmbH, 8645 Jona Heinz Hörner  
Architekt, 8032 Zürich

#### Photographie

Benedikt Müller Immobilien GmbH, 8645 Jona