

# Neubau MFH Chalet Schwarzbirg, Wengen

2010

---



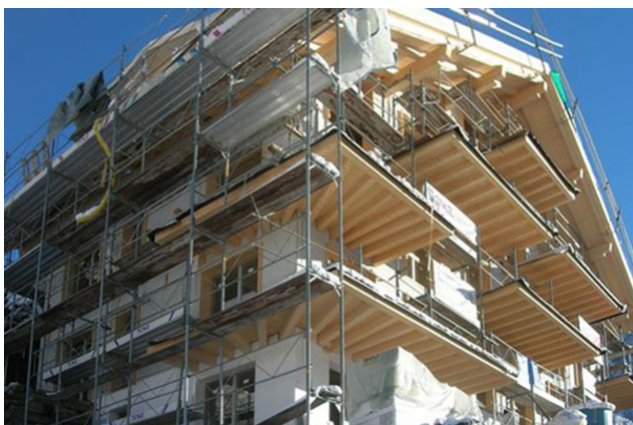
Dies ist die Geschichte eines wunderschönen Chalets im traumhaften Wengen im Berner Oberland, welches mit 2-achsigen Auskragungen und komplexen Berechnungen aufwartet.

## Das Projekt

Das Chalet Schwarzbirg steht in steilem Gelände in Wengen im Berner Oberland. Das Mehrfamilienhaus besteht aus einem massiven Untergeschoss und 3 Vollgeschossen über Terrain in Holzbauweise.

## Die Bauweise

Alle Wände wurden in Holzrahmenbauweise als Elemente vorfabriziert. Für die Geschossdecken wurden Rippenplatten mit fächerförmig auskragenden Rippen für das Tragwerk der Balkone gewählt. Die Berechnungen waren eine Herausforderung, da die Balkone eine grosse Auskragung haben und über Eck laufen. Die aussenliegende Treppenanlage wurde in Massivbauweise erstellt und schliesst mit Podesten an die einzelnen Wohnungen an.



Südfassade



Fassade mit Balkonen, Foto Wenger Fenster Wimmis



Pfette



Fenster Detail, Foto Wenger Fenster Wimmis

### **Baudaten**

- Dachfläche 310 m<sup>2</sup>
- Schalung 330 m<sup>2</sup>

### **Leistungen Timbatec**

- SIA Phase 31 Vorprojekt
- Kostenschätzung
- SIA Phase 32 Bauprojekt
- Statik und Konstruktion
- SIA Phase 41 Ausschreibung und Offertenvergleich
- SIA Phase 51 Ausführungsprojekt
- Fachbauleitung und Baustellenkontrollen

### **Architekt**

Näpflin Bau GmbH  
3823 Wengen

### **Bauherrschaft**

Karl Näpflin  
38232 Wengen

### **Holzbauunternehmer**

HORIBE AG  
3532 Zäziwil

### **Holzbauingenieure**

Timbatec Holzbauingenieure Schweiz AG, Thun  
3600 Thun