

Neubau RFSM Gebäude F, Fribourg

2018



Der vierstöckige Neubau für das RFSM ist schweizweit der erste Spitalbau komplett in Holzbauweise. Timbatec erbrachte bei diesem Minergie-P Gebäude alle Holzingenieurleistungen und trägt so zur Sicherheit des Gebäudes bei.

Das Projekt

Das Freiburger Netzwerk für psychische Gesundheit (RFSM) ist ein medizinisches und psychosoziales Kompetenzzentrum mit ambulanten und stationären Behandlungen. Ein viergeschossiger Neubau komplett aus Holz erweitert den Gebäudekomplex in Villard-sur-Glâne. Brandschutztechnisch gilt das RFSM als Spitalbau mit den entsprechenden Anforderungen EI60-RF1. Das bedeutet: Jedes Zimmer ist ein eigener Brandabschnitt. Ein Patient muss von einem Feuer im Nachbarszimmer und dessen Rauchentwicklung während 60 Minuten geschützt sein. Erst die Änderung der Brandschutzvorschriften im Jahre 2015 haben dieses Vorhaben möglich gemacht. Auch an die Erdbebensicherheit werden erhöhte Anforderungen gestellt.

Die Bauweise

Eine vertikal orientierte Holzfassade aus Tannenholz ziert das neue Gebäude. Auch im Gebäudeinneren ist viel Holz zu finden: Die Geschossdecken und das Dach sind Brettsperrholzplatten (CLT) die in den Hauptachsen auf Stahlträgern aufliegen. Zwischen den Brettschichtholz Stützen (BSH) sind nicht tragende Innenwände auf schalldämmenden Ständerkanteln montiert. Und selten bei solchen Gebäuden: Auch der Liftschacht und der Treppenhauskern sind aus CLT konstruiert.

Die Herausforderung

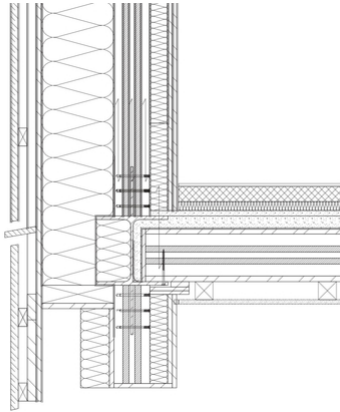
Brandschutz und Erdbebensicherheit waren die grossen Knackpunkte bei diesem Gebäude. Dank dem Einsatz den Wandscheiben aus Brettsperrholz, kombiniert mit Stahlteilen und den gekapselten Konstruktionen ist das Spital gegenüber beiden Gefahren sicher.



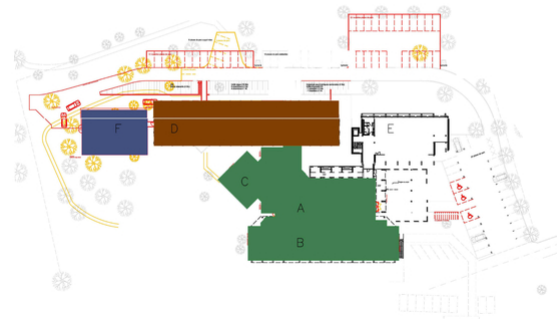
Spitalgang mit den beidseitig angeordneten Zimmern (Fotos Vonlanthen Holzbau AG)



Montage der brandabschnittsbildenden Innenwände



Detail Deckenanschluss



Situationsplan

Baudaten

- Brutto Geschossfläche: 1300 m²
- Anzahl Geschosse: 1 UG + 4 OG's
- Brettsper Holz: 215 m³
- Gipsfaserplatten: 3725 m²
- Holz (CLT/ BSH/ DUO): 118.85 t
- Stahl: 29.09 t

Baukosten

- BKP 2: 15.3 Mio. CHF

Leistungen Timbatec

- SIA Phase 31 Vorprojekt
- SIA Phase 32 Bauprojekt
- SIA Phase 41 Ausschreibung und Offertenvergleich
- SIA Phase 51 Ausführungsprojekt
- SIA Phase 52 Ausführung
- Fachplanung Brandschutz
- Werkplanung 3D und 2D

Bauherrschaft

Réseau Fribourgeois de Santé Mentale
1633 Marsens

Architekt

LZA Architectes SA
1700 Fribourg

Holzbauingenieur

Timbatec Holzbauingenieure (Schweiz) AG Bern
3012 Bern

Bauingenieur

sd ingénierie Fribourg SA
1700 Fribourg

Bauleitung

LZA Architectes SA
1700 Fribourg

Holzbau

Vonlanthen Holzbau AG
3185 Schmiten FR
Zumwald Neuhaus AG
1719 Zumholz