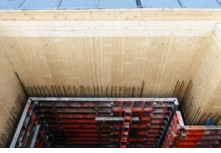


# Referenzen

Produktentwicklung mit Kunden

---



## Treppenhäuser: Holz vor Beton

Timbatec verzichtet oder minimiert wenn immer möglich den Einsatz von Beton und Stahl. Auch Treppenhäuser und Liftschächte planen wir wenn möglich ohne Stahl und Beton.

---



## Klammerpressverklebung Prebena, Uetendorf

Timbatec hat im Auftrag der Prebena AG wichtige Eigenschaften der Klammerpressverklebung erforscht. Mit diesem Verfahren soll eine praxistaugliche Alternative zu der Schraubpressverklebung nach DIN 1052 entwickelt werden., Uetendorf